

03/ ПРЕЖДЕВРЕМЕННЫЕ НЕИСПРАВНОСТИ В ПОДШИПНИКАХ

УСТАНОВКА ПОДШИПНИКА БЕЗ ИСПОЛЬЗОВАНИЯ МОНТАЖНОГО ПРИСПОСОБЛЕНИЯ

⊘ ПРИЧИНЫ

- Мы установили подшипники, нажав прямо на конус подшипника, тем самым повредив всю деталь.

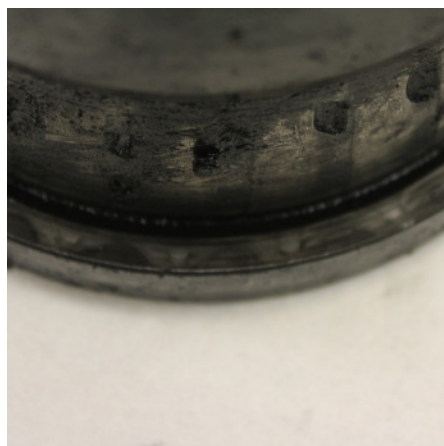
⚠ ПОСЛЕДСТВИЯ

- Следы на внешнем кольце от роликов при нажатии на конус. (F1)
- Преждевременное появление шума.
- Отслоение материала при повороте из-за полученных следов. (F2)
- Если предыдущая проблема не решена, будет происходить заклинивание подшипника из-за отслоения материала. (F3)

(F1)



(F2)



(F3)



РЕКОМЕНДАЦИЯ

Устройства для сборки и разборки Fersa специально разработаны для установки уплотнительного кольца и подшипника без повреждения какого-либо компонента. Читайте инструкции для правильного использования.

