

# 03 / DÉFAILLANCES PRÉMATURÉES DANS LES ROULEMENTS

## MONTAGE DU ROULEMENT SANS UTILISER LE MONTEUR

### ⊘ CAUSES

- Nous avons monté les roulements en les poussant directement sur le cône du palier, endommageant ainsi toute la pièce.

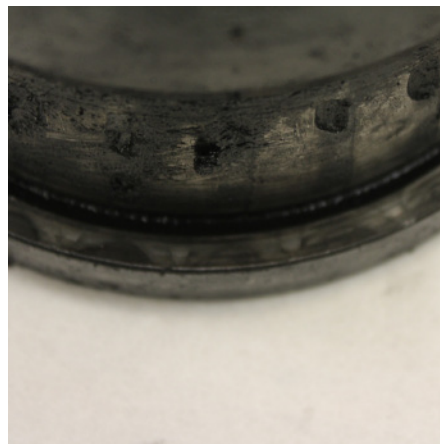
### ⚠ CONQUÉQUENCES

- Marquage de l'anneau extérieur avec les rouleaux à installer depuis le cône. (F1)
- Bruit prématuré.
- Détachement de matériel lors du tournage, en raison des marques produites. (F2)
- Si le problème précédent n'est pas résolu, le roulement sera grippé en raison du détachement du matériau. (F3)

(F1)



(F2)



(F3)



## RECOMMANDATION

Les monteurs Fersa sont spécialement conçus pour fixer le dispositif de retenue et le roulement sans endommager aucun composant. Lisez les instructions pour une utilisation correcte.