

03 / FALLOS PREMATUROS EN LOS RODAMIENTOS

MONTAJE DEL RODAMIENTO SIN USAR EL MONTADOR

⊘ CAUSAS

- Hemos montado los rodamientos empujando directamente sobre el cono del rodamiento, dañando así toda la pieza.

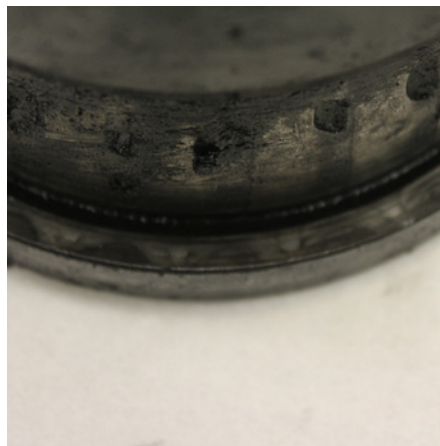
⚠ CONSECUENCIAS

- Marcar el aro exterior con los rodillos al empujar desde el cono. (F1)
- Ruido prematuro.
- Desprendimiento de material al girar, debido a las marcas producidas. (F2)
- De no solucionar el problema anterior, se producirá el gripado del rodamiento por desprendimiento de material. (F3)

(F1)



(F2)



(F3)



RECOMENDACIÓN

Los montadores de Fersa están especialmente diseñados para calar el retén y el rodamiento sin dañar ningún componente. Lee las instrucciones para su correcto uso.