

02 / FALLOS PREMATUROS EN LOS RODAMIENTOS

MONTAJE DEL RETÉN
CON HERRAMIENTAS NO
ADECUADAS (SIN LOS
MONTADORES DE FERSA)

⊘ CAUSAS

- Montamos los retenes con un botador y martillo, dañándolo y poniendo en riesgo la estanqueidad del rodamiento. (F1)

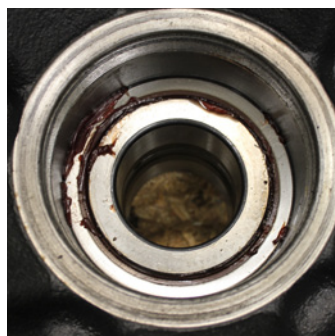
⚠ CONSECUENCIAS

- Pérdida prematura de grasa por desalineación (F2).
- Podemos montar los retenes desalineados, llegando a clavarlos en la jaula, rompiéndola y dañando el retén (F3).
- De no solucionar el anterior problema, se producirá el gripado del rodamiento cuando pierda toda lubricación (F4).

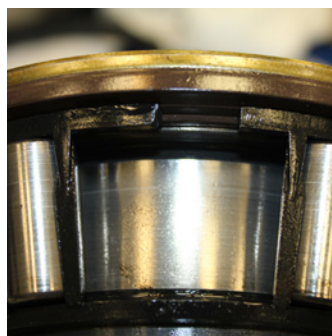
(F1)



(F2)



(F3)



(F4)



RECOMENDACIÓN

Los montadores de Fersa están especialmente diseñados para no dañar el retén durante el montaje y se adaptan tanto al montaje del lado Inboard como del Outboard del rodamiento.

Lee las instrucciones para su correcto uso.