

02 / VORZEITIGE FEHLFUNKTION VON LAGERN

EINBAU VON DICHRINGEN MIT UNGEEIGNETEN WERKZEUGEN (OHNE FERSA WERKZEUGE)

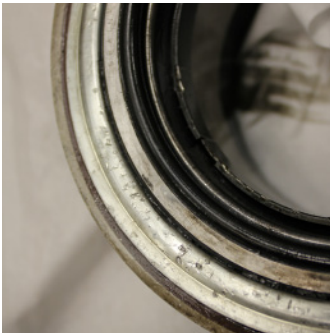
⊘ URSACHEN

- Durch Einbau des Dichtrings mit einem Hammer und Stößel entstehen Beschädigungen und Beeinträchtigungen an der Dichtheit des Lagers. (F1)

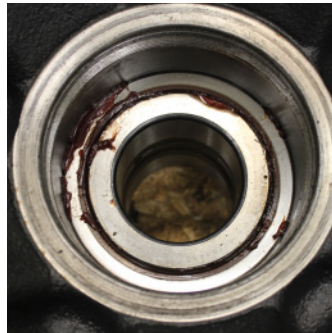
⚠ FOLGEN

- Frühzeitiger Verlust von Fett durch schlechte Ausrichtung (F2).
- Die Dichtringe lassen sich falsch ausgerichtet einbauen, wodurch sie im Gehäuse festhängen und dieses zerbrechen. Dabei wird der Dichtring beschädigt (F3).
- Wird obiges Problem nicht beseitigt, frisst sich das Lager fest wenn die gesamte Schmierung verloren geht (F4).

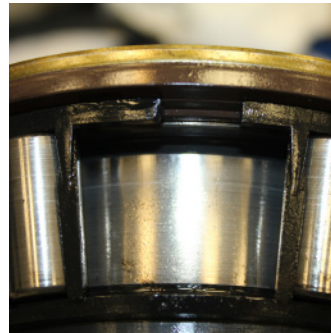
(F1)



(F2)



(F3)



(F4)



EMPFEHLUNG

Die Einbauwerkzeuge von Fersa sind speziell dafür ausgelegt, den Dichtring beim Einbau nicht zu beschädigen und eignen sich sowohl für den Einbau der Inboard- als auch der Outboard-Seite des Lagers.

Lesen Sie die Anweisungen für die korrekte Anwendung.