

# 11 / MONTAGEM DE DISCOS DE TRAVÃO VEÍCULOS VOLVO

Componentes necessários para a montagem:

- Disco de travão para veículos Volvo
- Prato de aperto
- Parafusos adequados
- Anel de segurança para disco de travão

Ferramentas necessárias para a montagem:

- Martelo de nylon
- Guias de copo para parafusos
- Chave de catraca
- Torquímetro

## PROCESSO

**PASSO 0.** Montamos os parafusos do aro sem danificar o mesmo.

**PASSO 1.** Colocamos o anel de segurança envolvendo o cubo.

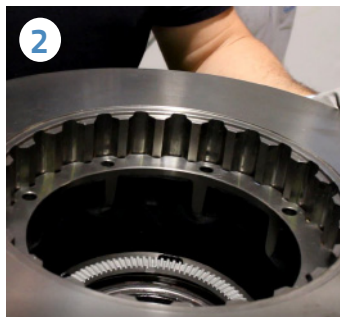
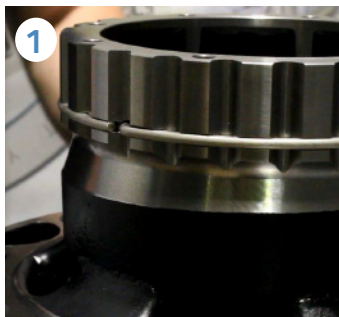
**PASSO 2.** Procuramos a posição do estriado do disco e do cubo para encaixe centrado.

**PASSO 3.** Batemos com o martelo de nylon para assentar o disco de freio.

**PASSO 4.** por meio de uma prensa hidráulica, acabar por conseguir o ajuste perfeito de ambas as peças.

**PASSO 5.** Montamos os pratos de aperto juntamente com os parafusos, assegurando a posição do disco de travão.

*\*Apertamos os parafusos em forma de cruz com um binário de aperto de 50 NM, seguindo as especificações do fabricante.*



O disco de travão precisa ser instalado com certa interferência e é necessária a utilização de uma prensa para assegurar uma **instalação completa**. Caso contrário, os componentes podem sofrer um desgaste prematuro.

A Fersa garante a conceção e a tolerância de montagem em relação ao equipamento original, oferecendo qualidade original para a sua peça.sobresselente.

